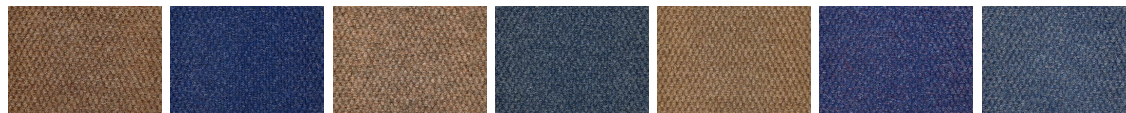


Berber Point 920



784 - Rubi 774 - Cristal 785 - Garnet 775 - Quartzo 786 - Aquamarine 776 - Onix 787 - Musgo 783 - Terra 795 - Carvão



763 - Granada 789 - Basalto 764 - Jaspe 767 - Azure 780 - Arenito 770 - Turquesa 791 - Amazonita

Construção	Agulhado Estruturado
Peso total	1370 g/ m ² (± 10%)
Espessura total	7,0 mm (± 10%)
Aplicação	5 (Comercial Pesado)
Largura	3,66 m
Inflamabilidade	Norma ASTM 2859
Propensão eletrostática	Menos que 2.0 KV (DIN 54345.3/1985)
Controle estático	Permanente
Tipo de fibra	100% Stainproof Miracle Fibre® (PP)
Peso de fibra	920 g/ m ²



Confiança



Meio Ambiente



Associado



Responsabilidade



Sustentabilidade



Garantia



Aplicação

